

 **BIEBER**[®]
PORTES ET FENETRES EN BOIS



Modèle **6873** | liserés inox en saillie | Options : couleurs RAL 3004 Rouge / RAL 9007 Gris aluminium, pose en applique | Poignée : 9028-13 inox, intégrée

PORTES PREMIUM BOIS-ALU



(A)



(B)

(A) Modèle **6885** | véritables CRYSTALLIZED™ - Swarovski Elements | **Options** : pose en applique | **Poignée de tirage** : 9029-13 inox, intégrée

(B) Modèle **6886** | véritables CRYSTALLIZED™ - Swarovski Elements | pose en applique **Options** : couleur RAL 3004 Rouge pourpre | **Poignée de tirage** : 1010-13 inox, intégrée

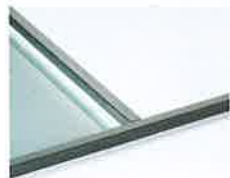
Non réalisable pose en feuillure vitrage !



Détail : Modèle 6886 | avec véritables CRYSTALLIZED™ - Swarovski Elements Incrustés et légèrement saillants

(C) Modèle **6877** | liserés inox en saillie | **Options** : couleur RAL 7046 Telegris 2, verre imprimé Reflo, pose en applique | **Poignée de tirage** : 1071-13 inox / bois véritable, intégrée

(D) Modèle **6876** | liserés inox en saillie | **Options** : verre imprimé Satinato blanc, pose en applique | **Poignée de tirage** : 1073-13 inox / décor bois, intégrée



Détail : Modèle 6877 | liserés inox en saillie



(C)



(D)

(A) Modèle **6488** | **Vitrage** : G 1547 bleu, décor plomb sur verre semi-transparent | **Options** : RAL 5011 Bleu acier, pose en applique, socle design en inox SB 700-3 | **Poignée de tirage** : 1008-13 inox

(B) Modèle **6485** | **Options** : couleurs Blanc / RAL 5014 Bleu Pigeon, verre imprimé Madras Opus blanc, pose en applique | **Poignée de tirage** : 9056-13 inox



(A)



(B)



(C)



(D)

(C) Modèle **6882** | **Options** : couleurs Blanc / RAL7035 Gris lumière, pose en applique, poignée de tirage inox V 77

(D) Modèle **6497** | **Options** : couleur RAL 7016 Gris anthracite, pose en applique, socle design en inox SB 700-3 | **Poignée de tirage** : 1071-13 inox / bois véritable, intégrée



(A)



(B)

(A) Modèle **6391** | **Vitrage** : G 996 verre dépoli avec bandeaux clairs | **Options** : pose en applique, socle design en inox SB 700-3 | **Poignée de tirage** : 9027-13 inox, intégrée

(B) Modèle **6874** | **Options** : couleurS RAL 7016 Gris anthracite / RAL 3004 Rouge pourpre, pose en applique | **Poignée de tirage** : 1035-13 inox, intégrée



Détail : rosace cylindrique montée sur l'ensemble des portes

(C) Modèle **6860** | **Options** : couleur RAL 7001 Gris argent, pose en applique, socle design en inox SB 700-3 | **Poignée de tirage** : 1073-13 inox / décor bois, intégrée

(D) Modèle **6861** | **Options** : couleur RAL 3004 Rouge pourpre, pose en applique, socle design en inox SB 700-3 | **Poignée de tirage** : 1071-13 inox / bois véritable, intégrée



(C)



(D)

(A) Modèle **6505** | **Options** : couleurs RAL 7040 Gris fenêtre / RAL 2011 Orange foncé / RAL 7016 Gris anthracite, verre imprimé Chinchilla blanc, pose en applique, socle design en inox SB 700-3 | **Poignée de tirage** : 9026-13 inox

(B) Modèle **6825** | **Vitrage** : G 1142 verre dépoli avec bandeaux clairs | **Options** : pose en applique, socle design en inox SB 700-7 | **Poignée de tirage** : 9024-13 inox, intégrée



(A)



(B)



(C)



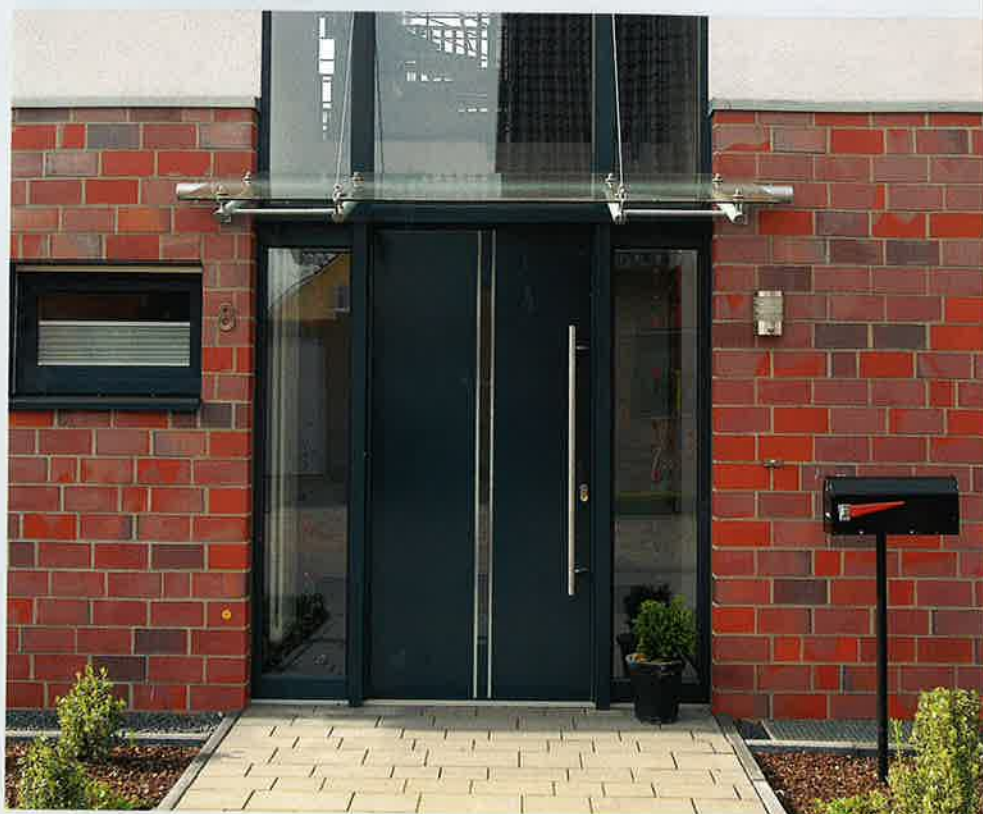
(D)

(C) Modèle **6862** | **Options** : pose en applique, socle design en inox SB 700-3 | **Poignée de tirage** : 1033-13 inox, intégrée

(D) Modèle **6831** | **Vitrage** : G 1131 verre dépoli avec losanges clairs | **Options** : couleur RAL 7016 Gris anthracite, pose en applique, socle design en inox SB 700-3 | **Poignée de tirage** : 1035-13 inox, intégrée



Modèle **6864** | liserés inox en saillie
Vitrage : verre clair | **Options** : couleur RAL 7016 Gris anthracite, pose en applique | **Poignée de tirage** : 9026-13 inox



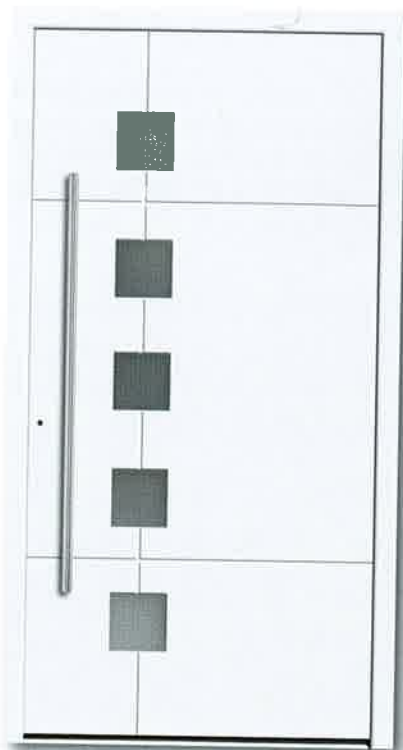
Modèle **6849** | cadre et application – inox | **Vitrage** : G 623 verre clair avec bandeau lumineux à LED et motifs carrés dépolis | **Options** : couleur RAL 7001 Gris argent | pose en applique, socle design en inox SB 700-8 | **Poignée de tirage** : 9025-13 inox



Modèle 6437 | cadre - inox | Options : couleur RAL 3004 Rouge pourpre, pose en applique, socle design en inox SB 700-3 | Poignée de tirage : 9055-13 inox

Modèle 6830 | cadre - inox | Vitrage : G 1119 verre dépoli avec champ latéral clair | Options : pose en applique, socle design en inox SB 700-3, poignée de tirage inox V 77





(A)



(B)

(A) Modèle **6533** | **Options** : verre imprimé Madras Opus blanc, pose en applique | **Poignée de tirage** : 9026-13 inox, intégrée

(B) Modèle **6830** | cadre – inox | **Vitrage** : G 1119 verre dépoli avec champ latéral clair | **Options** : couleurs RAL 7016 Gris anthracite / RAL 3004 Rouge pourpre, pose en applique, poignée de tirage inox V 77

(C) Modèle **6841** | cadre – inox | **Vitrage** : G 1113 verre dépoli avec motif clair et CRYSTALLIZED™ - Swarovski Elements | **Options** : couleur RAL 3004 Rouge pourpre, pose en applique, socle design en inox SB 700-6 | **Poignée de tirage** : 9053-13 inox, intégrée

(D) Modèle **6441** | application – inox | **Vitrage** : G 994 verre dépoli avec motif clair | **Options** : pose en applique | **Poignée de tirage** : 1080-13 inox, intégrée



Détail : Modèle **6841** | G 1113 verre dépoli avec CRYSTALLIZED™ - Swarovski Elements



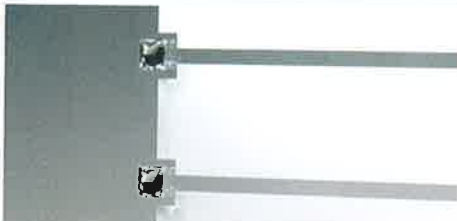
(C)



(D)

(A) Modèle **181-1** | **Vitrage** : G 295 rouge, verre dépoli avec motifs sablés/colorés sur champ latéral clair
Options : application inox V 75 | **Poignée de tirage** : 1039-13 inox

(B) Modèle **150-1** | cadre et application – inox | **Vitrage** : G 1117 verre dépoli avec CRYSTALLIZED™ - Swarovski Elements, champ latéral et bandeaux clairs | **Options** : couleur RAL 3004 Rouge pourpre, pose en applique, socle design en inox SB 700-3 | **Poignée de tirage** : 1017-13 inox, intégrée



Détail : Modèle 150-1 | G 1117 verre dépoli avec CRYSTALLIZED™ - Swarovski Elements



(A)



(B)



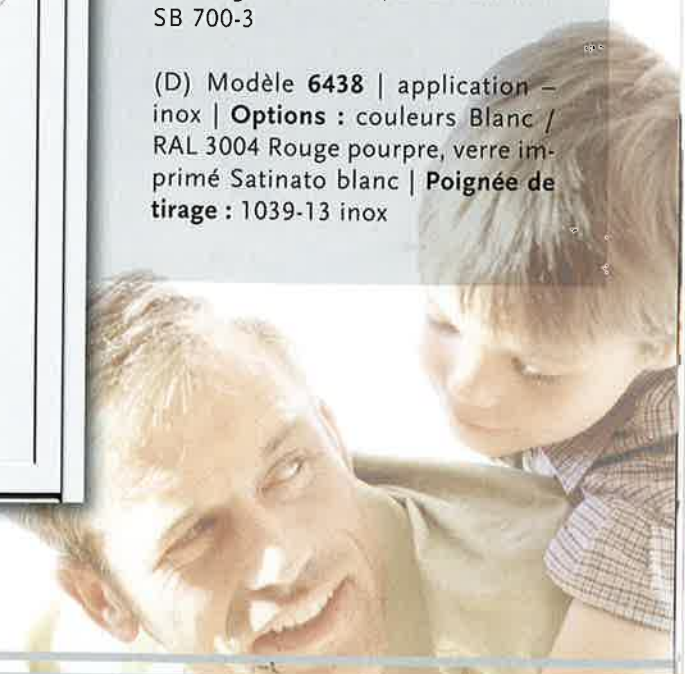
(C)



(D)

(C) Modèle **6835** | application – inox | **Options** : couleur RAL 7001 Gris argent , pose en applique, verre imprimé Satinato blanc, poignée de tirage inox V 73, socle en inox SB 700-3

(D) Modèle **6438** | application – inox | **Options** : couleurs Blanc / RAL 3004 Rouge pourpre, verre imprimé Satinato blanc | **Poignée de tirage** : 1039-13 inox





(A)



(B)

(A) Modèle 23-1 | cadre – inox |
Options : couleur RAL 7016 Gris anthracite, pose en applique, verre imprimé Maris blanc, socle design en inox 700-3 | Poignée de tirage : 1071-13 inox/bois véritable, intégrée

(B) Modèle 38 | Options : verre imprimé Mastercarré blanc | Poignée de tirage : 9041-13 inox

(C) Modèle 11 | cadre – inox | Vi-
trage : G 1809 filets de Versailles et applications à facettes sur verre semi-transparent | Poignée de tirage : 9022-13 inox

(D) Modèle 6923 | Options : couleur RAL 7016 Gris anthracite | Poignée de tirage : 9029-13 inox



(C)



(D)

(A) Modèle 4 | Options : couleur RAL 6013 Vert jonc | Poignée de tirage : 8780-13 finition inox

(B) Modèle 12 | Poignée de tirage : 9050-13 inox



(A)



(B)



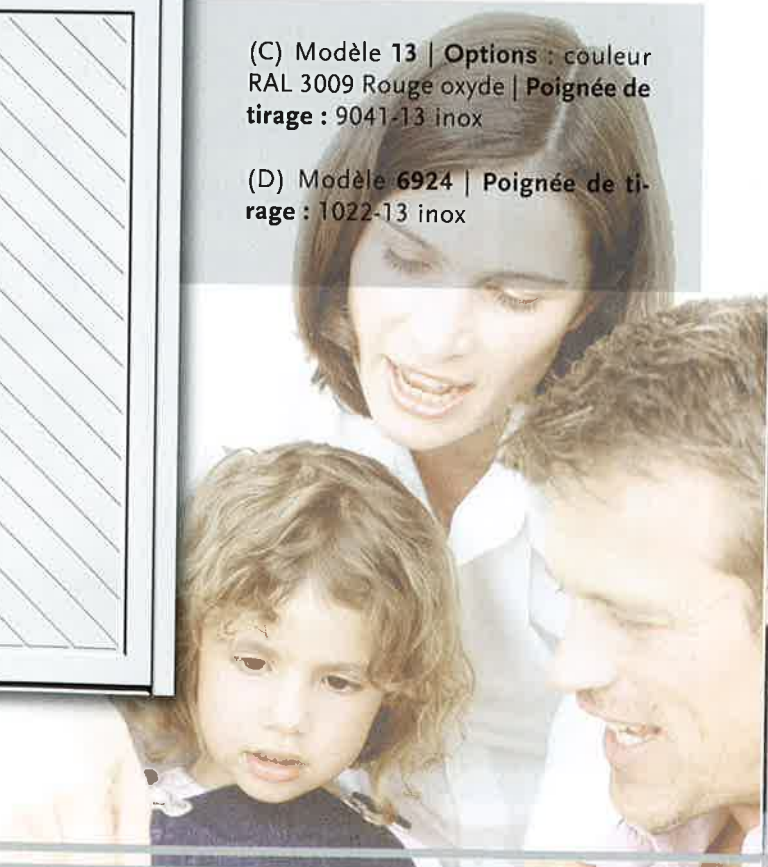
(C)



(D)

(C) Modèle 13 | Options : couleur RAL 3009 Rouge oxyde | Poignée de tirage : 9041-13 inox

(D) Modèle 6924 | Poignée de tirage : 1022-13 inox



Modèle 217 | Vitrage : verre clair |
Options : cassette | Poignée de tirage : 8510-1 laiton poli



Modèle 214 | Vitrages haut et bas
Options : verre imprimé Silvit
blanc | Poignée de tirage : 9022-13 inox



Détail : Modèle 214 | moulures et croisillons rapportés



Modèle 6547 | avec partie fixe | **Vitrage** : G 756 filets de Versailles avec applications à facettes claires sur verre semi-transparent | **Options** : cassette | **Poignée de tirage** : 9022-13 inox

Modèle 306 | **Vitrage** : G 116 motif clair avec CRYSTALLIZED™ - Swarovski Elements sur verre dépoli | **Poignée de tirage** : 9022-13 inox



Détail : Modèle 306 | G 1106 CRYSTALLIZED™ - Swarovski Elements sur verre dépoli

Verre & Éléance

De toute beauté, d'entretien facile, les panneaux en verre s'intègrent parfaitement dans l'architecture moderne. D'une élégance rare, ils présentent une surface lisse qui s'entretient comme un vitrage classique, le verre décoratif étant situé à l'intérieur du double ou du triple vitrage. Laissez-vous surprendre par les contrastes entre les surfaces claires et dépolies, ou par le jeu de lumières qu'offrent les surfaces laquées ! L'ensemble intègre une face en verre feuilleté pour une sécurité optimale.

Le compromis idéal entre design, sécurité et clarté !



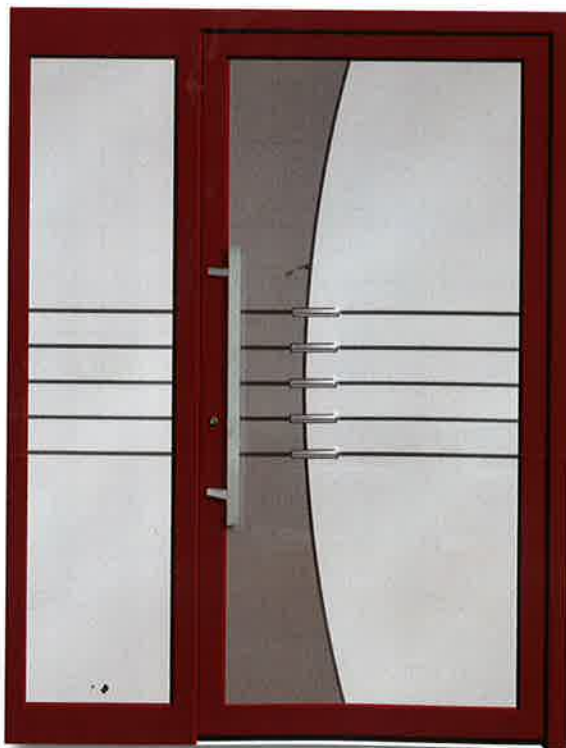
Modèle **6296** | Vitrage **double** | verre dépoli avec bandeaux et liseré clairs, motif sablé coloré Gris | Poignée de tirage : 9055-13 inox

Modèle **6251** | Vitrage **double** | Verre extérieur trempé | Verre laqué approx. RAL 9016 Blanc signalisation et dépoli avec bandeaux clairs | Poignée de tirage : 1041-13 inox

(A) Modèle **6296** | avec partie fixe | Vitrage **double** | verre dépoli avec bandeaux et liseré clairs, motif sablé coloré Gris | **Options** : couleur RAL 7016 Gris anthracite | **Poignée de tirage** : 9024-13 inox



(A)



(B)

(B) Modèle **6277** | avec partie fixe | Vitrage **double** | verre dépoli avec bandeaux clairs, motif sablé coloré Gris | applications en verre clair | **Options** : couleur RAL 3004 Rouge pourpre | **Poignée de tirage** : 1040-13 inox



Détail : Verre dépoli avec bandeaux clairs, motif sablé coloré Gris | applications en verre





(A)



(B)

(A) Modèle **6258** | Vitrage **double** | verre extérieur trempé | verre laqué couleur approx. RAL 9016 Blanc signalisation avec bandeaux clairs et dépolis | **Poignée de tirage** : 1040-13 inox

(B) Modèle **6259** | Vitrage **triple** | verre extérieur et central trempés | verre laqué avec motif clair | applications - aspect inox et verre taillé | **Options** : couleur approx. RAL 3004 Rouge pourpre | **Poignée de tirage** : 9024-13 inox

(C) Modèle **6255** | Vitrage **double** | verre extérieur trempé | verre laqué avec liseré et carrés clairs | applications couleur Rouge | **Options** : couleur approx. RAL 7016 Gris anthracite | **Poignée de tirage** : 1014-13 inox

(D) Modèle **6289** | Vitrage **double** | verre sablé avec bandeaux clairs | **Poignée de tirage** : 1012-13 inox



(C)



(D)

(A) Modèle **6237** | Vitrage **double** | verre dépoli avec bandeaux et carrés clairs | application couleur Rouge | **Options** : couleur RAL 3004 Rouge pourpre | **Poignée de tirage** : 1041-13 inox

(B) Modèle **6241** | Vitrage **double** | verre dépoli avec carrés clairs | applications couleur Bleu | **Options** : couleur RAL 5003 Bleu saphir | **Poignée de tirage** : 1062-13 inox



(A)



(B)



(C)



(D)

(C) Modèle **6279** | Vitrage **triple** | verre central trempé | verre dépoli avec motifs clairs | applications - aspect inox | **Poignée de tirage** : 1022-13 inox

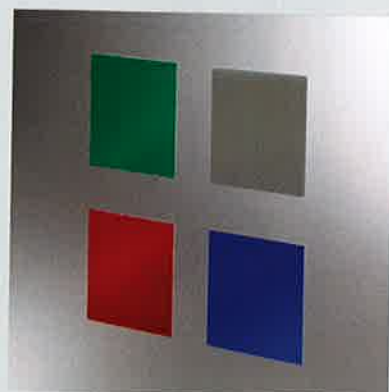
(D) Modèle **6290** | Vitrage **double** | verre dépoli avec bandeaux clairs | **Options** : couleur RAL 5003 Bleu saphir | **Poignée de tirage** : 1012-13 inox



Modèle **6289** | Vitrage **double** | verre sablé avec bandeaux clairs | **Options** : couleur RAL 7031 Gris bleu | **Poignée de tirage** : 1012-13 inox



Modèle **6238** | avec partie fixe | Vitrage **double** | verre dépoli avec bandeaux clairs | applications couleur Rouge | **Options** : couleur RAL 3004 Rouge pourpre | **Poignée de tirage** : 9025-13 inox

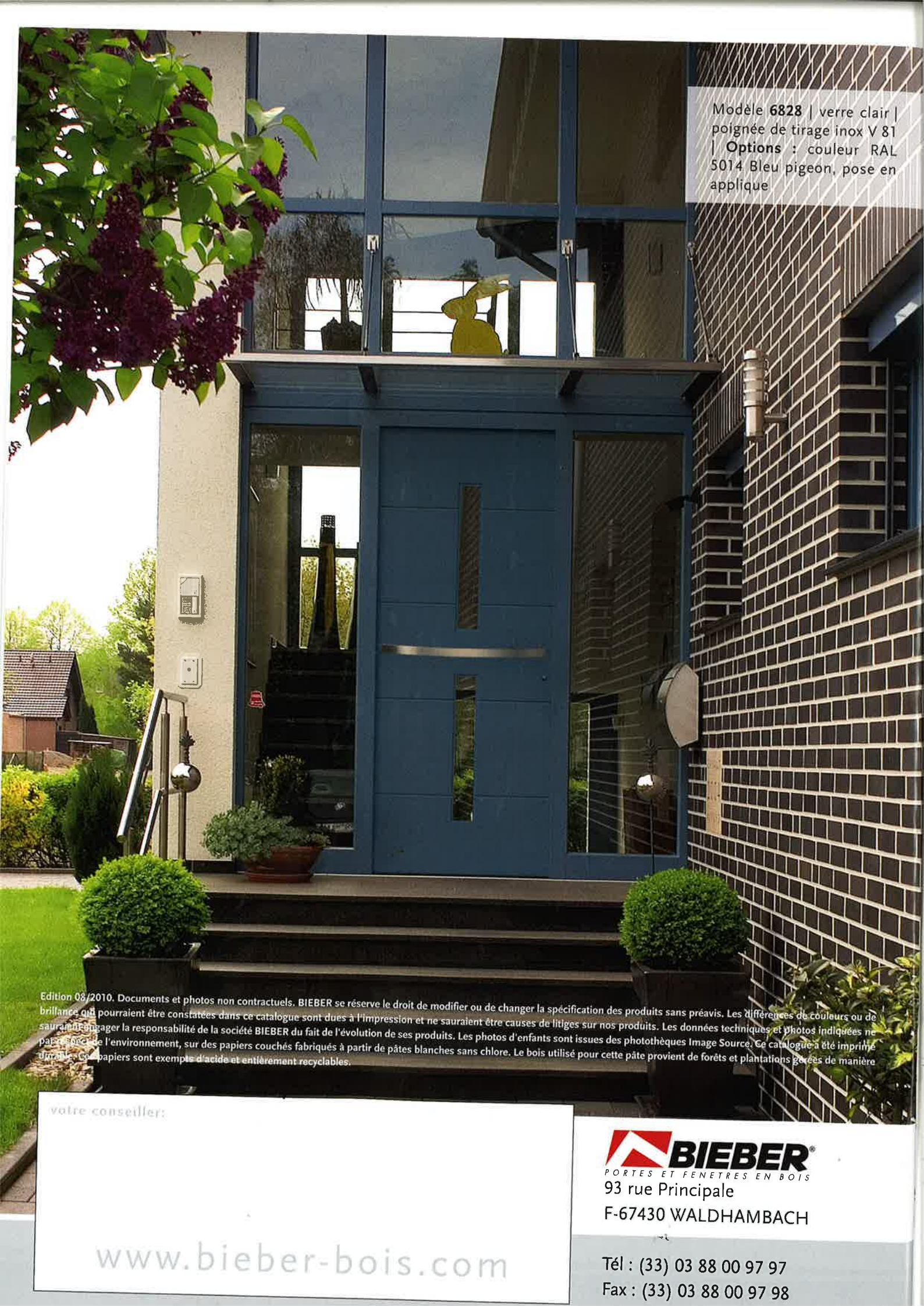




Modèle **6272** | avec partie fixe | Vi-
trage **triple** | verre central trempé |
verre dépoli avec liseré et bandeaux
clairs | application - aspect inox |
Poignée de tirage : 9024-13 inox

Modèle **6258** | Vitrage **double** |
verre extérieur trempé | verre
laqué avec bandeaux clairs et dé-
polis | **Options** : couleur approx.
RAL 5003 Bleu saphir | **Poignée**
de tirage : 1040-13 inox





Modèle 6828 | verre clair |
poignée de tirage inox V 81
| Options : couleur RAL
5014 Bleu pigeon, pose en
applique

Edition 08/2010. Documents et photos non contractuels. BIEBER se réserve le droit de modifier ou de changer la spécification des produits sans préavis. Les différences de couleurs ou de brillance qui pourraient être constatées dans ce catalogue sont dues à l'impression et ne sauraient être causes de litiges sur nos produits. Les données techniques et photos indiquées ne sauraient engager la responsabilité de la société BIEBER du fait de l'évolution de ses produits. Les photos d'enfants sont issues des photothèques Image Source. Ce catalogue a été imprimé papier sec de l'environnement, sur des papiers couchés fabriqués à partir de pâtes blanches sans chlore. Le bois utilisé pour cette pâte provient de forêts et plantations gérées de manière durable. Ces papiers sont exempts d'acide et entièrement recyclables.

votre conseiller;

www.bieber-bois.com

 **BIEBER**
PORTES ET FENETRES EN BOIS
93 rue Principale
F-67430 WALDHAMBACH

Tél : (33) 03 88 00 97 97

Fax : (33) 03 88 00 97 98